

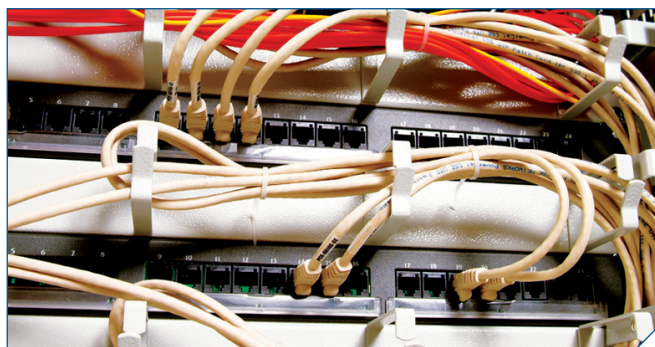
Аксессуары к 19" телекоммуникационному оборудованию

Полки и опоры



Технические характеристики – 78 стр.

Кабельные органайзеры, фальшпанели



Технические характеристики – 83 стр.

Охлаждение



Технические характеристики – 86 стр.

Прочие аксессуары



Технические характеристики – 88 стр.

Питание



Технические характеристики – 92 стр.

Производитель имеет право вносить изменения в конструкцию изделия без ухудшения его функциональных характеристик.

Информация для заказа

Код производителя	Наименование изделия	Артикул	Заказ
30141601700	Полка перфорированная выдвижная с телескопическими направляющими, глубина 450 мм	ТСВ-45	
30141601701	Полка перфорированная выдвижная с телескопическими направляющими, глубина 450 мм, цвет черный	ТСВ-45-9005	
30141601800	Полка перфорированная выдвижная с телескопическими направляющими, глубина 580 мм	ТСВ-58	
30141601801	Полка перфорированная выдвижная с телескопическими направляющими, глубина 580 мм, цвет черный	ТСВ-58-9005	
30141601900	Полка перфорированная выдвижная с телескопическими направляющими, глубина 620 мм	ТСВ-62	
30141601901	Полка перфорированная выдвижная с телескопическими направляющими, глубина 620 мм, цвет черный	ТСВ-62-9005	
30141602000	Полка перфорированная выдвижная с телескопическими направляющими, глубина 750 мм	ТСВ-75	
30141602001	Полка перфорированная выдвижная с телескопическими направляющими, глубина 750 мм, цвет черный	ТСВ-75-9005	
30141602200	Полка перфорированная выдвижная с телескопическими направляющими, глубина 1000 мм	ТСВ-100	
30141602201	Полка перфорированная выдвижная с телескопическими направляющими, глубина 1000 мм, цвет черный	ТСВ-100-9005	
30141602101	Полка клавиатурная с телескопическими направляющими, регулируемая глубина 580-620 мм	ТСВ-K4	
30141602102	Полка клавиатурная с телескопическими направляющими, регулируемая глубина 580-620 мм, цвет черный	ТСВ-K4-9005	
30412121100	Полка для стойки клавиатурная навесная, глубина 200 мм	ТСВ-K-СТК	
30124122100	Полка для клавиатуры	ТСВ-КС	
30412123100	Полка (ящик) для документации 2U	ТСВ-Д-2U.450	
30412123102	Полка (ящик) для документации 3U	ТСВ-Д-3U.450	

Опоры

Направляющие (опорные уголки) серии УО-2



Уголки серии УО-2 используются в настенных телекоммуникационных шкафах, изготовлены из оцинкованной стали. Фиксируются на передних вертикальных направляющих. Допустимая нагрузка – 50 кг.

Информация для заказа

Код производителя	Наименование изделия	Артикул	Заказ
30561121000	Комплект уголков опорных (направляющие) для настенных шкафов, глубина 390 мм, нагрузка до 50 кг.	УО-39.2	
30561121001	Комплект уголков опорных (направляющие) для настенных шкафов, глубина 450 мм, нагрузка до 50 кг.	УО-45.2	
30561121002	Комплект уголков опорных (направляющие) для настенных шкафов, глубина 580 мм, нагрузка до 50 кг.	УО-58.2	

Направляющие (опорные уголки) серии УО



Уголки серии УО фиксируются на передние и задние вертикальные направляющие напольных телекоммуникационных шкафов и открытых двухрамных стоек. При установке УО-58/62 в открытую двухрамную стойку рамы стойки монтируются на соответствующую глубину.

Уголки изготовлены из оцинкованной стали, допустимая нагрузка – 100 кг.

Информация для заказа

Код производителя	Наименование изделия	Артикул	Заказ
29060900100	Комплект уголков опорных (направляющие) для напольных шкафов, глубина 450 мм, нагрузка до 50 кг.	УО-45	
29060900200	Комплект уголков опорных (направляющие) для напольных шкафов, глубина 580-620 мм, нагрузка до 50 кг.	УО-58/62	
29060900300	Комплект уголков опорных (направляющие) для напольных шкафов, глубина 750 мм, нагрузка до 50 кг.	УО-75	
29060900400	Комплект уголков опорных (направляющие) для напольных шкафов, глубина 1000 мм, нагрузка до 50 кг.	УО-100	

Направляющие (опорные уголки) серии УО-У



Уголки серии УО-У фиксируются на передние и задние вертикальные направляющие напольных телекоммуникационных шкафов и открытых двухрамных стоек. Уголки изготовлены из оцинкованной стали 2.5 мм, допустимая нагрузка – 150 кг.

Информация для заказа

Код производителя	Наименование изделия	Артикул	Заказ
28011300200	Комплект уголков опорных (направляющие) для напольных шкафов, глубина 450 мм, нагрузка до 150 кг.	УО-45У	
28011300300	Комплект уголков опорных (направляющие) для напольных шкафов, глубина 580-620 мм, нагрузка до 150 кг.	УО-58/62У	
28011300400	Комплект уголков опорных (направляющие) для напольных шкафов, глубина 750 мм, нагрузка до 150 кг.	УО-75У	
28011300500	Комплект уголков опорных (направляющие) для напольных шкафов, глубина 1000 мм, нагрузка до 150 кг.	УО-100У	

Специализированные направляющие (опорные уголки) УО-СТК, УО-ШТК-А



Уголки УО-СТК используются в открытых телекоммуникационных стойках, изготавливаются из оцинкованной стали. Допустимая нагрузка – 50 кг.

Уголки УО-ШТК-А используются в напольных антивандальных шкафах, фиксируются к перфорации на задней стенке шкафа. Допустимая нагрузка – 30 кг.

Информация для заказа

УО-СТК

Код производителя	Наименование изделия	Артикул	Заказ
30561120500	Комплект уголков опорных (направляющие) для стоек под тяжелое оборудование	УО-СТК	
14021200100	Комплект уголков опорных (направляющие) для шкафов ШТК-А-18.6.5 и ШТК-А-22.6.5	УО-ШТК-А	

Технические характеристики, совместимость

Артикул	Габариты (мм)			Вес (кг) 2 шт.	Нагрузка (кг)	Совместимы с сериями
	Высота	Ширина	Глубина			
УО-39.2	50	50	400	0,85	50	ШРН глубиной 480 мм и более, ШРН-М, ШРН-Э глубиной 500 мм и более.
УО-45.2	50	50	465	1	50	ШРН глубиной 650 мм, ШРН-М, ШРН-Э глубиной 500 мм и более.
УО-58.2	50	50	590	1,7	50	ШРН, ШРН-М, ШРН-Э глубиной 650 мм.
УО-45 УО-45У	48	42,5	440	0,9	100 150	Напольные шкафы глубиной 600 мм.
УО-58/62 УО-58/62У	48	42,5	570	1,2	100 150	Напольные шкафы глубиной 800 мм. Двухрамные стойки.
УО-75 УО-75У	48	42,5	740	1,5	100 150	Напольные шкафы глубиной 1000 мм. Двухрамные стойки.
УО-100 УО-100У	48	42,5	990	2	100	Напольные шкафы глубиной 1200 мм. СТК-С глубиной 1000 мм.
УО-СТК	77	55	280	0,94	50	Открытые однорамные стойки.
УО-ШТК-А	56	35	250	0,5	30	Напольные антивандальные шкафы.