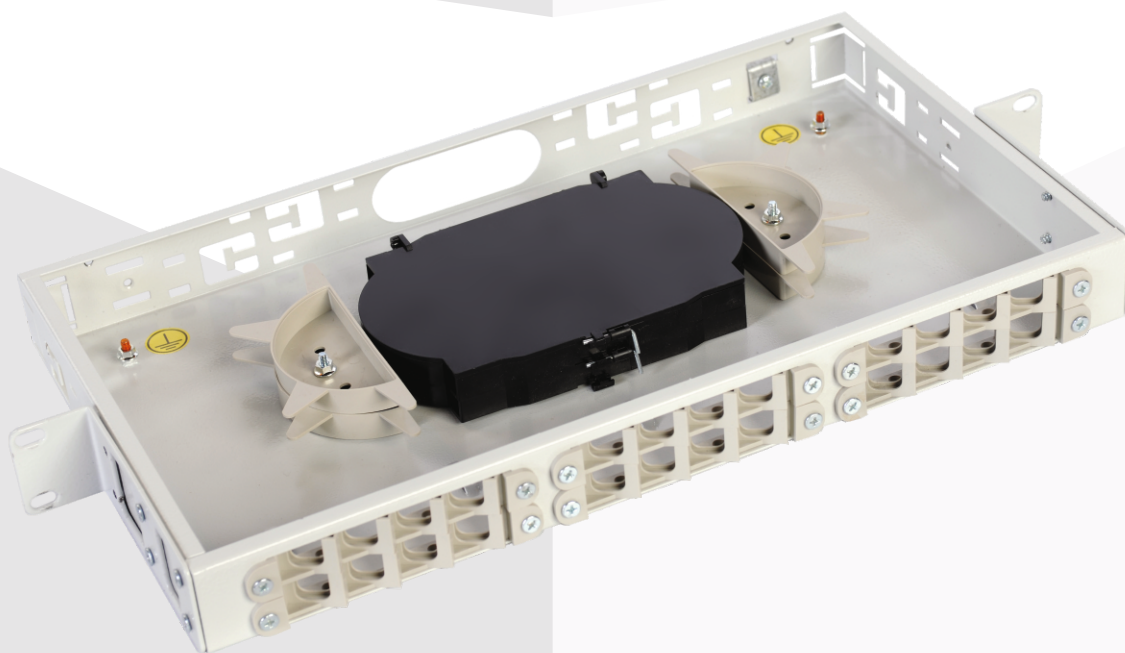




ЦМО

От идеи до изделия — один шаг



РЕШЕНИЯ ДЛЯ МОНТАЖА ОПТИКИ

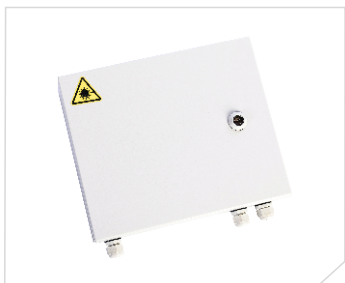
Оптический бокс настенный
Оптический бокс IP55
Оптический бокс 19"

Решения для монтажа оптики



Оптический бокс настенный

Настенный оптический бокс имеет модификации с одной дверью, двумя дверями и пенального типа. Оптические настенные боксы с одной и двумя дверями позволяют использовать их в помещениях любой конфигурации и сформировать коммутационный узел сетей волоконно-оптической линии передач до 96 портов. Двери боксов блокируются точечными замками с универсальными или уникальными ключами. Оптические боксы пенального типа предназначены для концевой заделки, распределения и коммутации оптического кабеля. Это настенное малогабаритное кроссовое распределительное устройство для установки непосредственно в помещении потребителя. Крышки оптических боксов блокируются секретными винтами, что предотвращает несанкционированный доступ к соединениям.



Оптический бокс IP55

Настенные оптические боксы IP55 предназначены для организации уличных узлов коммутации в сетях волоконно-оптической линии передач. Бокс имеет компактные размеры, обеспечивает удобный монтаж и защиту оборудования со степенью IP 55.



Оптический бокс 19"

Оптические боксы стандарта 19" предлагаются в различных вариациях: классического типа, выдвижной, с площадкой. Кронштейны для установки оптических боксов регулируются по глубине, что обеспечивает удобное размещение оптических соединений в пространстве 19" шкафа. Удобство монтажа и возможность установки до 72 портов делают данную серию востребованной для монтажа любых сетей волоконно-оптической линии в закрытых и открытых стойках стандарта 19".

Оптический бокс настенный



Оптический бокс настенный, пенал без замка

Назначение

Для организации офисного узла коммутации в сетях ПОН, FTTO и FTTP. Обеспечивает надежную защиту соединения волокон межэтажного кабеля с абонентским в оболочке до 3,0 мм.

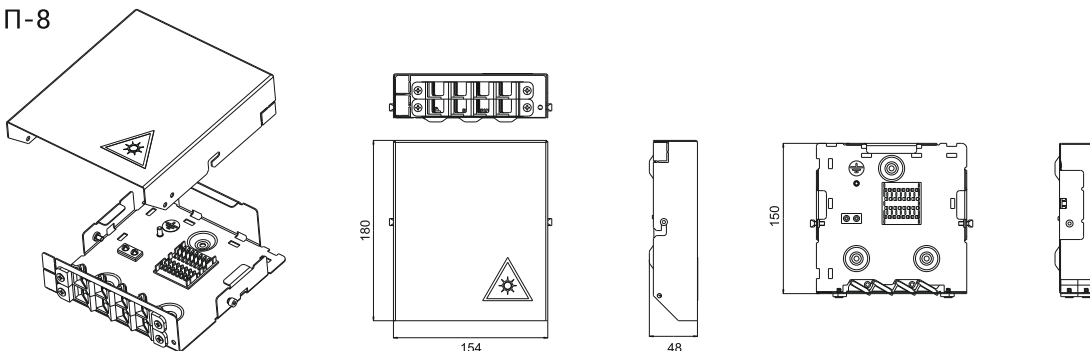
Комплектация

Кабельные вводы бокса имеют резиновые уплотнители. Бокс обеспечивает укладку оптического волокна радиусом не менее 30 мм. Корпус имеет фиксаторы кабеля, перфорацию внутренних стенок для фиксации кабеля стяжками, сплайс-кассету с замком-щелочкой. Стандартно комплектуется сменными вставками для установки адаптеров – SC, ST, FC, LC, стяжками, маркерами кабеля, таблицей адресов кроссировки волокон, гильзами КДЗС и комплектом для крепления к стене. Покрытие порошково-полимерное – RAL 7035 (серый).

Конструкция

Корпус выполнен из металла, дверь пенального типа фиксируется винтами с шестигранниками для предотвращения несанкционированного доступа к коммутации. Предусмотрена возможность опломбирования двери.

БОН-НП-8



Модификация (артикул)	БОН-НП-4	БОН-НП-8	БОН-НП-16	БОН-М2-8П
Высота (мм)	180	180	284	270
Ширина (мм)	154	154	250	160
Глубина (мм)	30	50	50	50
Масса (кг)	0,6	0,7	1,6	1,0
Код производителя	30144242300	30144242400	30144242500	30144236900

Оптический бокс настенный, одна и две двери

Назначение

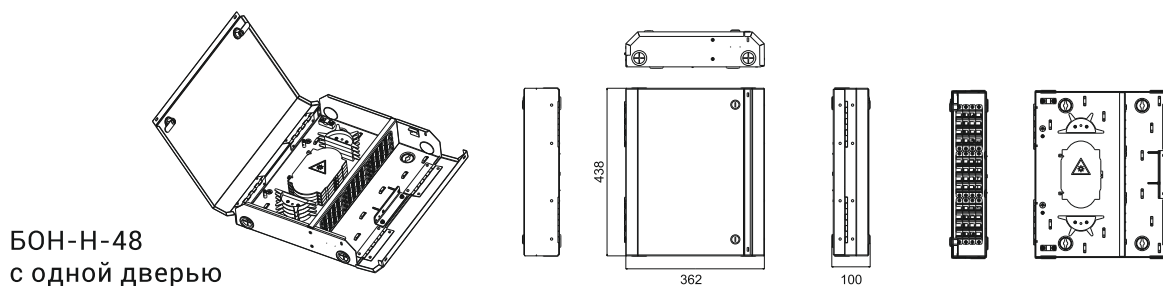
Для организации офисного узла коммутации в сетях ПОН, FTTO и FTTP. Обеспечивает надежную защиту соединения волокон межэтажного кабеля с абонентским в оболочке до 3,0 мм.

Комплектация

Кабельные вводы бокса имеют резиновые уплотнители. Бокс обеспечивает укладку оптического волокна радиусом не менее 30 мм. Корпус имеет фиксаторы кабеля, перфорацию внутренних стенок для фиксации кабеля стяжками, сплайс-кассету с замком-щеколдой. Стандартно комплектуется сменными вставками для установки адаптеров – SC, ST, FC, LC, стяжками, маркерами кабеля, таблицей адресов кроссировки волокон, гильзами КДЗС и комплектом для крепления к стене. Покрытие порошково-полимерное – RAL 7035 (серый).

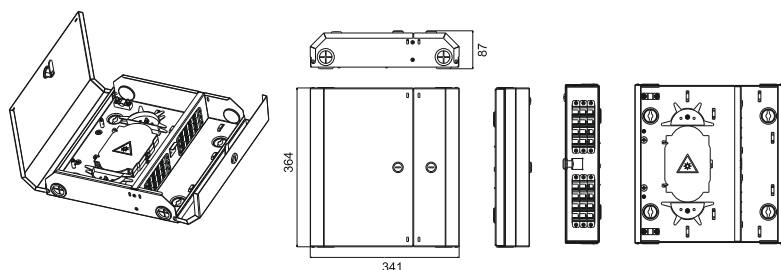
Конструкция

Корпус выполнен из металла, имеет два разделенных перегородкой отсека – монтажный и кроссировочный – со съёмными панелями для установки оптических адаптеров. Бокс блокируется дверью с точечным замком, предусмотрена возможность выбора направления открытия двери, а также установка пломбы.



БОН-Н-48
с одной дверью

Модификация (артикул)	БОН-Н-16	БОН-Н-24	БОН-Н-48	БОН-Н-96	БОН-М2-16/24П
Высота (мм)	340	340	450	560	420
Ширина (мм)	325	325	370	400	420
Глубина (мм)	62	87	105	130	50
Масса (кг)	3,2	3,9	7,9	10,4	5,5
Код производителя	31044242600	30144243000	30144243300	30144243400	30144238200



БОН-Н-24.2 с двумя дверьми

Модификация (артикул)	БОН-Н-24.2	БОН-Н-48.2
Высота (мм)	365	440
Ширина (мм)	341	362
Глубина (мм)	87	100
Масса (кг)	4,1	7,9
Код производителя	30144243800	30144243900

Оптический бокс IP55



Оптический бокс IP55 настенный, одна дверь

Назначение

Для организации уличного среднего узла коммутации в сетях ПОН и FTTV. Обеспечивает защиту IP55 соединения 16 волокон магистрального кабеля с абонентским.

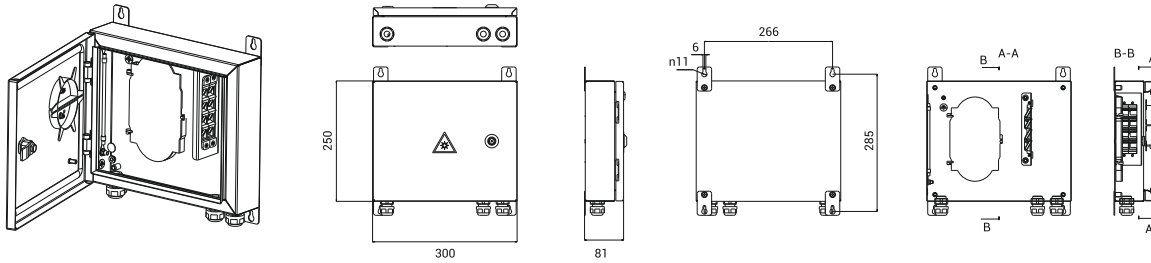
Комплектация

В корпусе уставлена сплайс-кассета. Кабельные вводы, расположенные в нижней части бокса, имеют цанговые зажимы. Бокс стандартно комплектуется сменными вставками для установки адаптеров – SC, ST, FC, LC, стяжками, маркерами кабеля, таблицей адресов кроссировки волокон, гильзами КДЗС и комплектом для крепления к стене. Покрытие порошково-полимерное – RAL 7035 (серый).

Конструкция

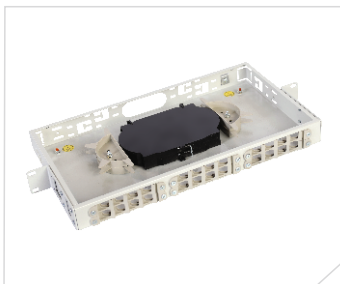
Корпус выполнен из металла, дверь имеет пенорезиновый уплотнитель, место для размещения запаса кабеля, фиксируется точечным замком. Бокс обеспечивает укладку оптического волокна радиусом не менее 30 мм.

БОН-Н-8.55



Модификация (артикул)	БОН-Н-8.55	БОН-Н-16.55	БОН-Н-24.55
Высота (мм)	300	300	350
Ширина (мм)	250	350	300
Глубина (мм)	86	86	106
Масса (кг)	2,5	3,3	3,5
Код производителя	30144243500	30144243600	30144243700

Оптический бокс 19"



Оптический бокс 19"

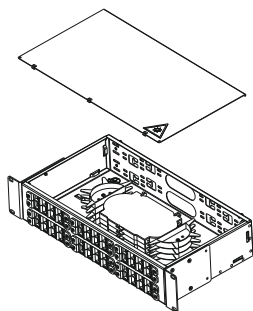
Назначение

Для организации соединения волокон магистрального кабеля с абонентским. Устанавливается в 19" шкафы и открытые стойки.

Комплектация

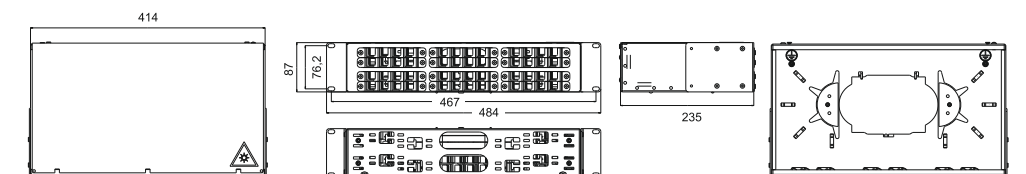
В корпусе установлены фиксаторы кабеля, лотки для укладки запасов оптического волокна и сплайс-кассеты. Кросс стандартно комплектуется сменными вставками для установки адаптеров – SC, ST, FC, LC, стяжками, маркерами кабеля, таблицей адресов кроссировки волокон, гильзами КДЗС и комплектом для крепления в 19" стойку. Покрытие порошково-полимерное: RAL 7035 (серый), RAL 9005 (черный).

БОН-19-2-48



Конструкция

Корпус выполнен из металла, верхняя крышка фиксируется винтами. Кронштейны крепления к 19" оборудованию имеют два положения фиксации по глубине с шагом 45 мм. Кабельные вводы находятся в задней части кросса.



Модификация (артикул)	БОН-19-1-24	БОН-19-1-24-9005	БОН-19-2-48	БОН-19-2-48-9005	БОН-19-3-72	БОН-19-3-72-9005	БОН-М2-1-19"	БОН-М2-1-19"-9005
Цвет	RAL 7035 серый	RAL 9005 черный	RAL 7035 серый	RAL 9005 черный	RAL 7035 серый	RAL 9005 черный	RAL 7035 серый	RAL 9005 черный
Высота (U)	1	1	2	2	3	3	1	1
Высота (мм)	45	45	90	90	135	135	45	45
Ширина (мм)	483	483	483	483	483	483	483	483
Глубина (мм)	240	240	237	237	237	237	290	290
Масса (кг)	2,2	2,2	3,0	3,0	3,9	3,9	3,3	3,3
Код производителя	30044244000	30044244001	30044244100	30044244101	30044244200	30044244201	30111721500	30111721501

Оптический бокс 19" с полкой (площадкой)

Назначение

Для организации соединения волокон магистрального кабеля с абонентским. Фронтальная сторона кросса имеет площадку для удобной фиксации пигтейлов. Устанавливается в 19" шкафы и открытые стойки.

Комплектация

В корпусе установлены фиксаторы кабеля, лотки для укладки запасов оптического волокна, сплайс-кассета с замком-щеколдой. Кросс стандартно комплектуется сменными вставками для установки адаптеров – SC, ST, FC, LC, стяжками, маркерами кабеля, таблицей адресов кроссировки волокон, гильзами КДЗС и комплектом для крепления в 19" стойку. Покрытие порошково-полимерное: RAL 7035 (серый), RAL 9005 (черный).

Конструкция

БОН-19-1-24-П

Корпус выполнен из металла, верхняя крышка фиксируется винтами. Кронштейны крепления к 19" оборудованию, имеют два положения фиксации по глубине с шагом 45 мм. Кабельные вводы находятся в задней части кросса.



Модификация (артикул)	БОН-19-1-24-П	БОН-19-1-24-П-9005	БОН-19-2-48-П	БОН-19-2-48-П-9005
Цвет	RAL 7035 серый	RAL 9005 черный	RAL 7035 серый	RAL 9005 черный
Высота (U)	1	1	2	2
Высота (мм)	45	45	90	90
Ширина (мм)	483	483	483	483
Глубина (мм)	284	284	284	284
Масса (кг)	2,9	2,9	3,8	3,8
Код производителя	30044244500	30044244501	30044244600	30044244601

Оптический бокс 19" выдвигной

Назначение

Для организации соединения волокон магистрального кабеля с абонентским. Для удобства монтажа и тестирования оптических соединений сплайс-кассета кросса выдвигается на 250 мм. Кросс устанавливается в 19" шкафы и открытые стойки.

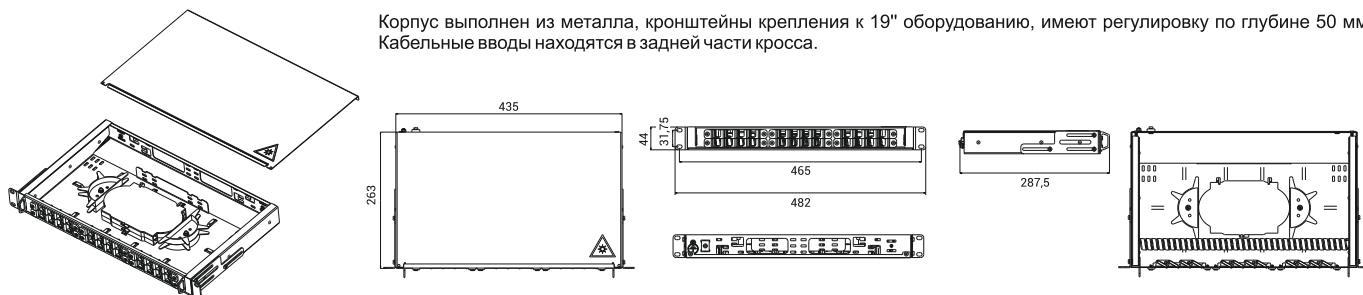
Комплектация

В корпусе установлены фиксаторы кабеля, лотки для укладки запасов оптического волокна, сплайс-кассета с замком-щеколдой. Кросс стандартно комплектуется сменными вставками для установки адаптеров – SC, ST, FC, LC, стяжками, маркерами кабеля, таблицей адресов кроссировки волокон, гильзами КДЗС и комплектом для крепления в 19" стойку. Покрытие порошково-полимерное: RAL 7035 (серый), RAL 9005 (черный).

БОН-19-1-24-В

Конструкция

Корпус выполнен из металла, кронштейны крепления к 19" оборудованию, имеют регулировку по глубине 50 мм. Кабельные вводы находятся в задней части кросса.



Модификация (артикул)	БОН-19-1-24-В	БОН-19-1-24-В-9005	БОН-19-2-48-В	БОН-19-2-48-В-9005
Цвет	RAL 7035 серый	RAL 9005 черный	RAL 7035 серый	RAL 9005 черный
Высота (U)	1	1	2	2
Высота (мм)	45	45	90	90
Ширина (мм)	483	483	483	483
Глубина (мм)	264	264	264	264
Масса (кг)	6,6	6,6	7,4	7,4
Код производителя	30044244500	30044244501	30044244600	30044244601

РЕШЕНИЯ ДЛЯ ОРГАНИЗАЦИИ ОФИСНЫХ И ПРОМЫШЛЕННЫХ ТЕЛЕКОММУНИКАЦИОННЫХ УЗЛОВ



Серия ШТК-М



Серии ШРН, ШРН-Э



Серия ШРН-М



Серия ШРН-С



Серии ШТК-А, ШРН-А

РЕШЕНИЯ ДЛЯ РАЗМЕЩЕНИЯ СЕРВЕРОВ И ОБОРУДОВАНИЯ ОБРАБОТКИ И ХРАНЕНИЯ ДАННЫХ



Серия ШТК-С



Серия ШТК-С Проф



Серия СТК-С



Серия ШТК-К



Серия СТК-К



Серия СТК-КР

РЕШЕНИЯ ДЛЯ ОРГАНИЗАЦИИ КОММУТАЦИОННЫХ УЗЛОВ

РЕШЕНИЯ ДЛЯ УСТАНОВКИ В НЕПОДГОТОВЛЕННЫХ ПОМЕЩЕНИЯХ ЖИЛЫХ И ПРОМЫШЛЕННЫХ ЗДАНИЙ



Серия КНО-М



Серия КНО-РП



Серия КНО-В

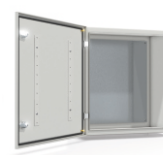


Серия КНО-Р

РЕШЕНИЯ ДЛЯ РАЗМЕЩЕНИЯ ЭЛЕКТРОТЕХНИЧЕСКОГО ОБОРУДОВАНИЯ



Серия ШЭ



Серия ШЭН

РЕШЕНИЯ ДЛЯ МОНТАЖА ОПТИКИ И ТЕЛЕФОНИИ



Оптический бокс настенный



Оптический бокс 19"



Оптический бокс IP55



Телефонный бокс IP20



Телефонный бокс IP55

СИСТЕМЫ РАСПРЕДЕЛЕНИЯ И УПРАВЛЕНИЯ ЭЛЕКТРОПИТАНИЕМ



Серия REM-10



Шнуры REM



Серия REM-16

РЕШЕНИЯ ДЛЯ ВНЕШНЕГО РАЗМЕЩЕНИЯ ОБОРУДОВАНИЯ В РАЗЛИЧНЫХ ПОГОДНЫХ УСЛОВИЯХ



Серия ШТВ-Н



Серия ШТВ-1



Серия ШТВ-2

Беларусь, г. Минск,
Тел.: +375 (17) 500-0000
E-mail: sale@cmo.by
Сайт: www.cmo.by

Россия, г. Москва
Тел.: +7 (495) 363-93-33
E-mail: cmo@cmo.ru
Сайт: www.cmo.ru